

REGIONALES RECHENZENTRUM ERLANGEN [RRZE]

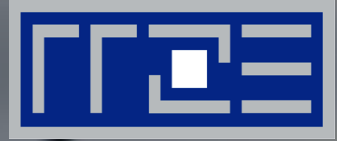


FAU-CA – Zertifikate an der FAU

Einbindung in Outlook 2019



VORAUSSETZUNGEN



- Digitaler Zertifikatsantrag im PEM-Format
- Online-Antrag von der RA zertifizieren lassen
- Exportiertes Schlüsselpaar (privater und öffentlicher Schlüssel)

Die Zertifikate und der Zertifikatsantrag werden online erstellt

The screenshot shows the 'Nutzerzertifikat beantragen' (Apply for user certificate) page on the DFN website. The page has a blue header with the DFN logo and navigation links. The main content area is white with blue borders. It contains several sections: 'Zertifikatdaten' (Certificate data) with fields for E-Mail, Name, and Abteilung; 'Weitere Angaben' (Further information) with fields for PIN and a checkbox for consent; and a summary section at the bottom. Red boxes highlight the 'Zertifikate' and 'Nutzerzertifikat' links in the navigation bar, the E-Mail and Name input fields, the PIN input field, the consent checkbox, and the 'Weiter' (Next) button.

DFN
Deutsches
Forschungsnetz

Zertifikate CA-Zertifikate Gesperrte Zertifikate Policies Hilfe Beenden
Nutzerzertifikat Serverzertifikat Zertifikat sperren Zertifikat suchen

Nutzerzertifikat beantragen

Bitte geben Sie Ihre Daten ein. Felder mit einem Stern (*) müssen ausgefüllt werden.

Zertifikatdaten

Die folgenden Domainnamen können Sie in E-Mail-Adressen nutzen:>>

E-Mail * max.mustermann@fau.de
Name * Max Mustermann
Abteilung
Wenn Sie hier eine Abteilung angeben, wird diese in den Zertifikatnamen aufgenommen.

Weitere Angaben

Diese Angaben werden nicht in das Zertifikat übernommen.

PIN (Mindestens 8 beliebige Zeichen) *
Nochmalige Eingabe der PIN zur Bestätigung *
Die PIN wird von Ihnen benötigt, wenn Sie Ihr Zertifikat sperren wollen oder um dieses einzulesen, wenn Sie einer Veröffentlichung nicht zustimmen. Bitte notieren Sie sich die PIN.

Ich verpflichte mich, die in den Informationen für Zertifikatinhaber aufgeführten Regelungen einzuhalten. *
Ich stimme der Veröffentlichung des Zertifikats mit meinem darin enthaltenen Namen und der E-Mail-Adresse zu.
Sie können diese Einwilligung jederzeit mit Wirkung für die Zukunft durch eine E-Mail an pki@dfn.de widerrufen.

☒
☒

Weiter

Bitte überprüfen Sie die Daten.

Zertifikatdaten
E-Mail max.mustermann@fau.de
Name Max Mustermann
Abteilung
Weitere Angaben
Veröffentlichen Ja

Bestätigen

Die Webseite des DFN erreicht man über:

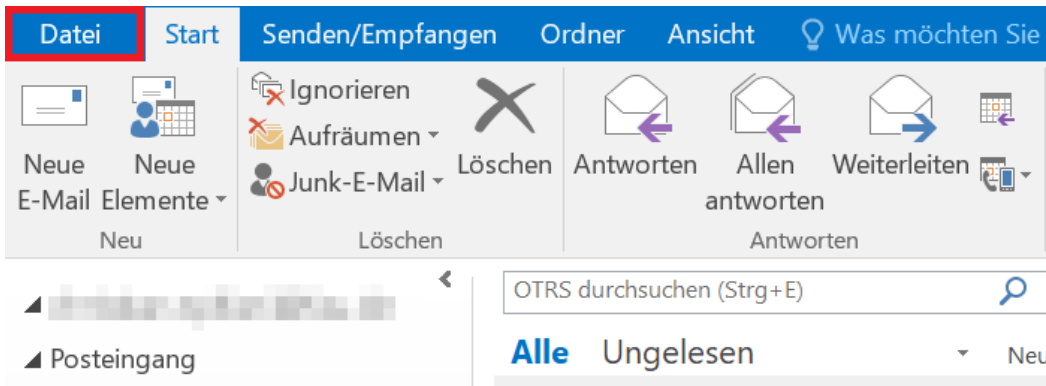
<https://pki.pca.dfn.de/uni-erlangen-nuernberg-ca-g2/pub/>

Vergessen Sie nicht, das Häkchen bei ‚Ich verpflichte mich ...‘ zu setzen.

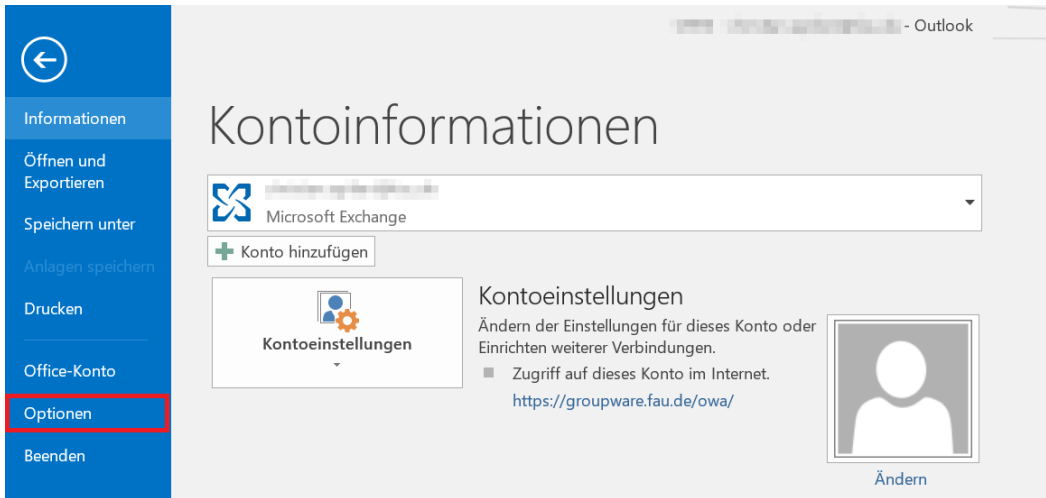
Zertifikat in Outlook 2019 einbinden

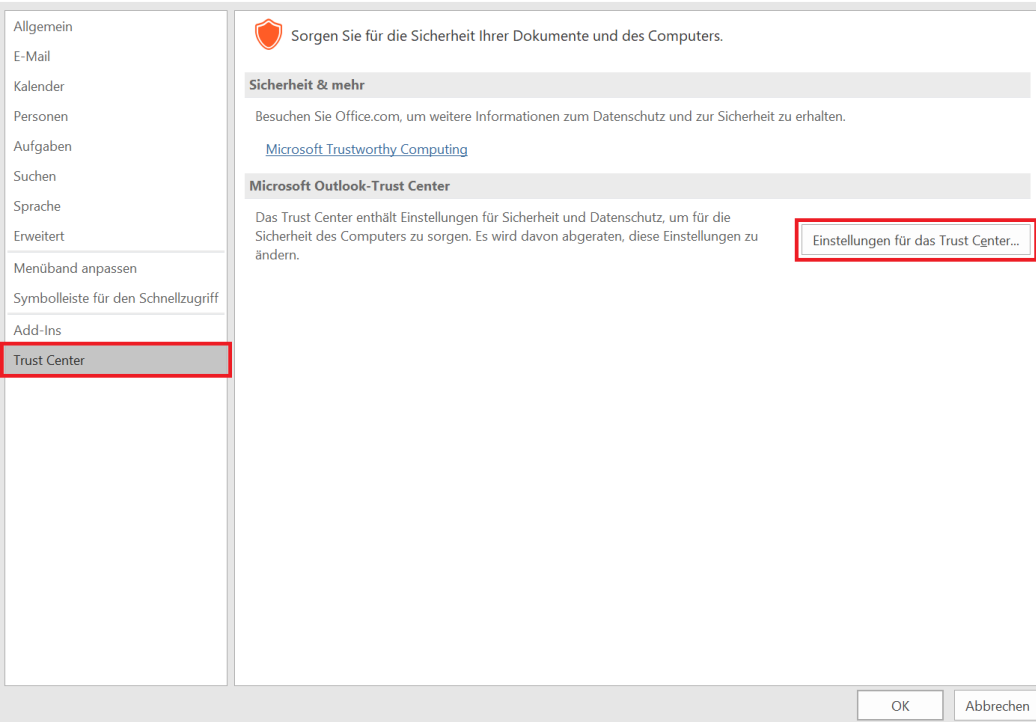
Nachdem Sie Ihr Nutzerzertifikat erfolgreich beantragt und aus Ihrem Browser exportiert haben, befindet sich auf Ihrem Rechner das fertige Zertifikat als Datei.

Um es in Outlook 2019 einzubinden, öffnen Sie das Sicherheitscenter in Outlook.

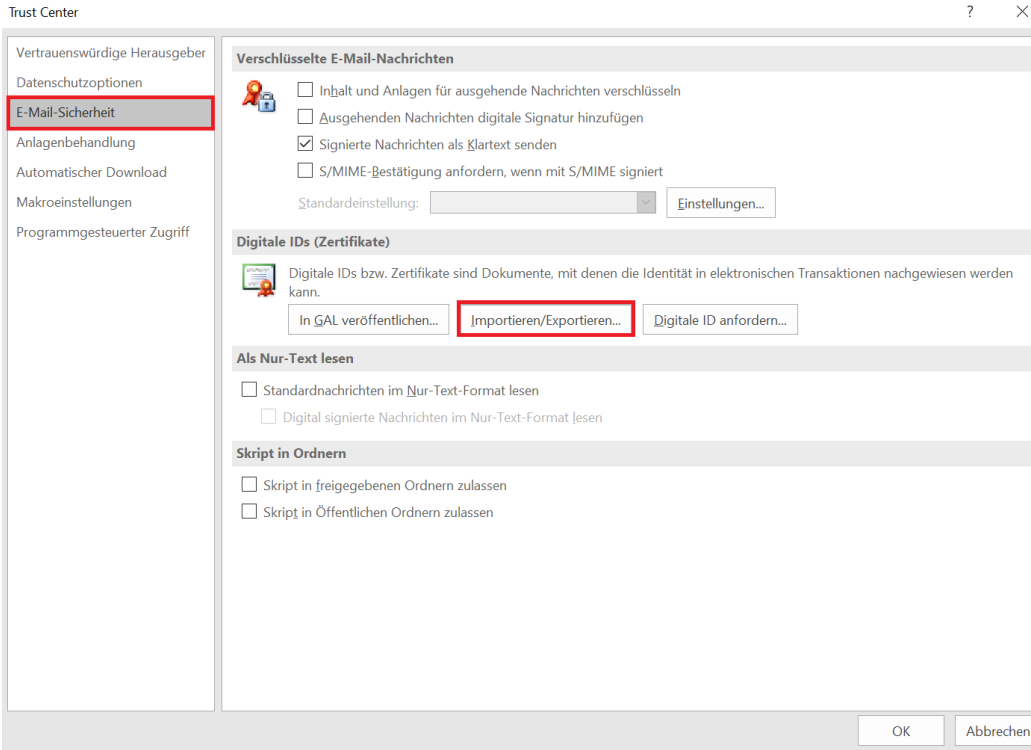


Sie erreichen es unter dem Reiter **Datei** und dem Punkt **Optionen** ...





... wählen Sie an der linken Spalte **Trust Center** und anschließend **Einstellungen für das Trust Center** aus ...



... Wählen Sie hier links den Punkt **E-Mail-Sicherheit** und gehen dann auf **Importieren/Exportieren** ...

☒ **Bestehende digitale ID aus einer Datei importieren**

Importieren Sie die digitale ID aus der Datei auf Ihren Computer. Geben Sie das beim Exportieren des Zertifikats in diese Datei verwendete Kennwort ein.

Importdatei:

Kennwort:

Name der digitalen ID:

☐ **Digitale ID in eine Datei exportieren**

Exportieren Sie die Informationen der digitalen ID in eine Datei. Geben Sie ein Kennwort ein, um diese Informationen besser zu schützen.

Digitale ID:

Dateiname:

Kennwort:

Bestätigen:

☐ Microsoft Internet Explorer 4.0-kompatibel (niedrige Sicherheitsstufe)

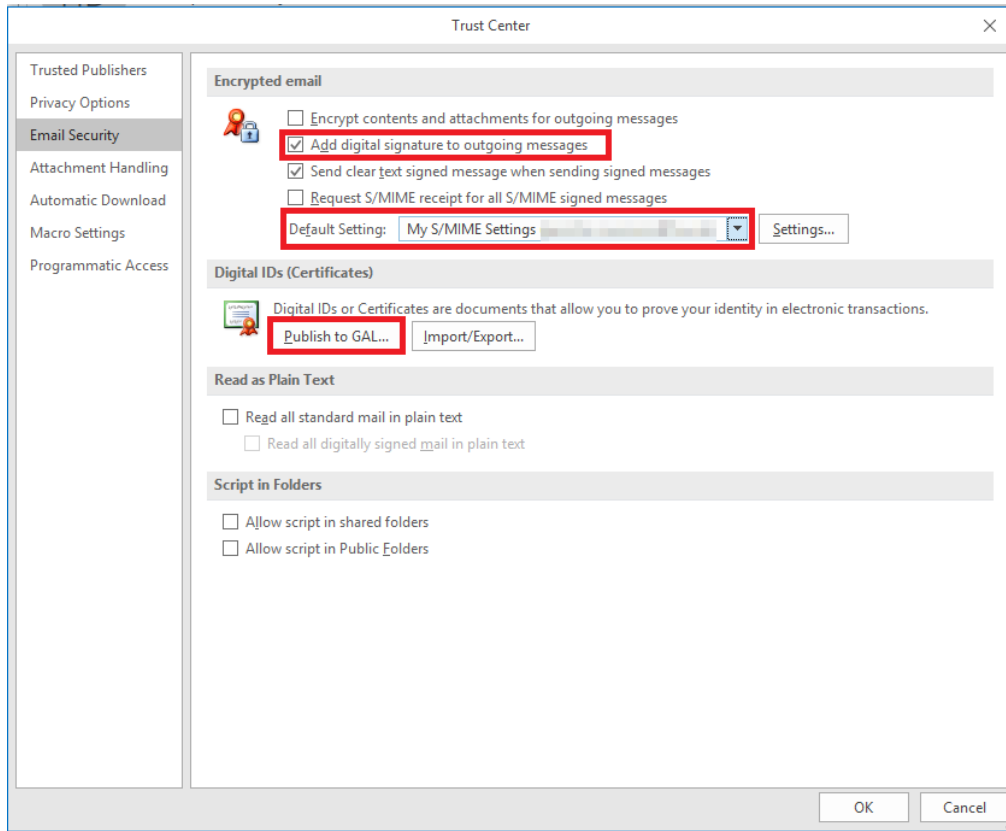
☐ Digitale ID vom System löschen

... klicken Sie auf **Durchsuchen** und wählen Sie das vorher von Ihnen aus dem Browser gesicherte Zertifikat ...

... ergänzen Sie das Formular mit dem beim Sichern vergebenen Passwort des Zertifikatseigners und klicken Sie anschließend **OK** ...



... und klicken erneut auf **OK**, um den Schlüsselimport abzuschließen.



Aktivieren Sie die digitale Signatur, indem Sie den Haken bei **Ausgehenden Nachrichten digitale Signatur hinzufügen** setzen.

Wählen Sie zudem unter „Standardeinstellung“ Ihre S/Mime-Einstellung aus.

Das Auswählen von **In GAL veröffentlichen** erleichtert anderen, Ihnen verschlüsselte E-Mails zu schicken.

Falls Sie im Sicherheitscenter den Haken bei ‚Ausgehenden Nachrichten digitale Signatur hinzufügen‘ nicht gesetzt haben, können Sie eine E-Mail signieren, indem Sie in der Karteikarte **Optionen** auf **Signieren** klicken.

