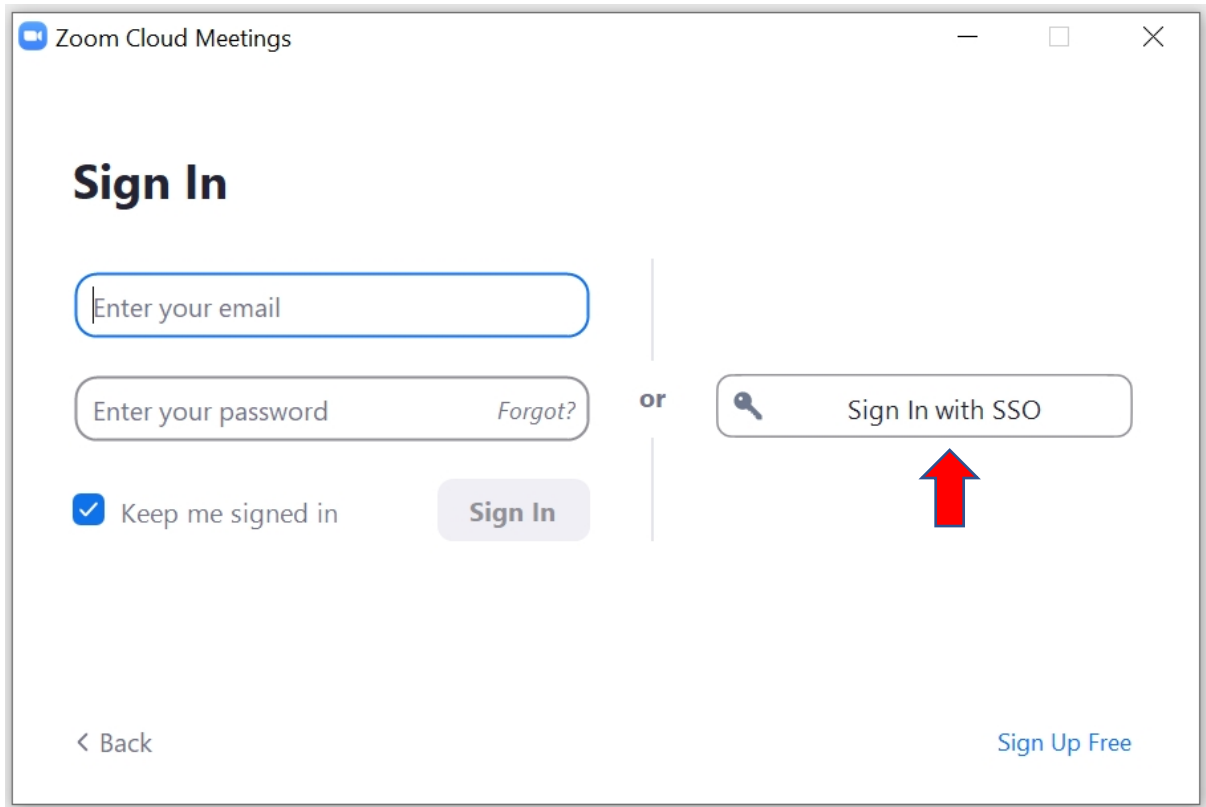


SSO-Anmeldung am ZOOM-Client

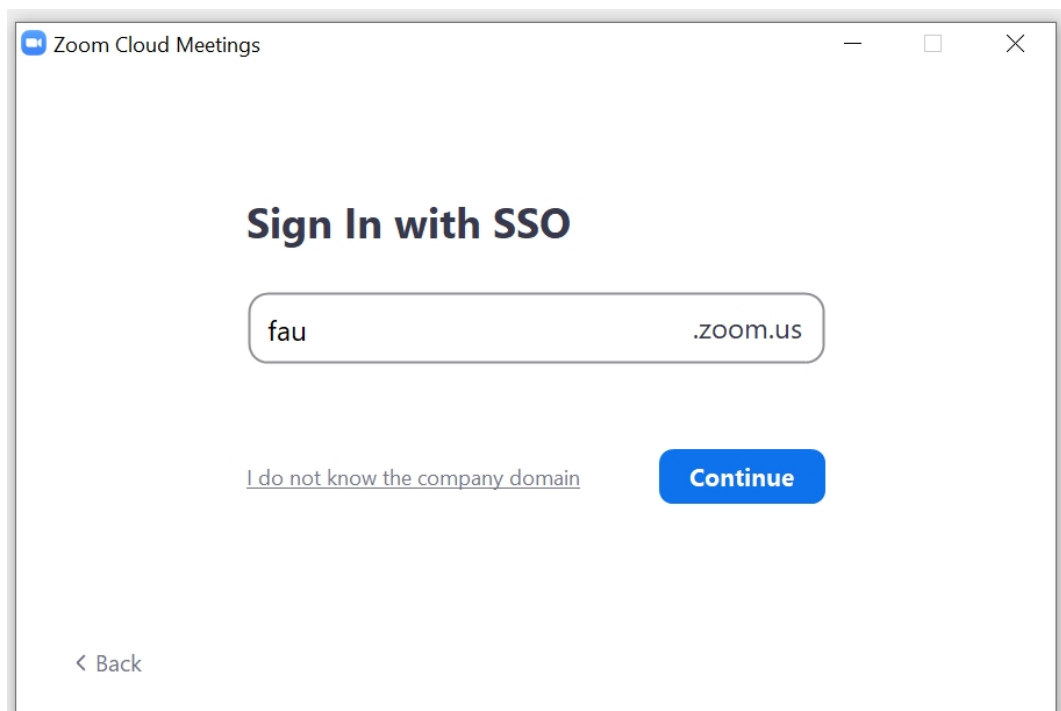
Wenn Sie sich zum ersten Mal am ZOOM-Client anmelden, dann erhalten Sie ein Login-Fenster.

Wählen Sie hier „Melden Sie sich mit SSO an“ aus.



The screenshot shows the Zoom Cloud Meetings login window. The title bar reads "Zoom Cloud Meetings". The main heading is "Sign In". There are two input fields: "Enter your email" and "Enter your password" with a "Forgot?" link. A "Keep me signed in" checkbox is checked. A "Sign In" button is present. To the right, separated by "or", is a "Sign In with SSO" button with a key icon. A red arrow points to this button. At the bottom left is a "< Back" link, and at the bottom right is a "Sign Up Free" link.

Anschließend werden Sie zu diesem Fenster weitergeleitet:



The screenshot shows the Zoom Cloud Meetings login window. The title bar reads "Zoom Cloud Meetings". The main heading is "Sign In with SSO". There is a domain input field containing "fau" and ".zoom.us". Below the input field is a link: "I do not know the company domain". A blue "Continue" button is present. At the bottom left is a "< Back" link.

Überprüfen Sie, ob in dem Feld unterhalb von „Mit SSO anmelden“ **fau.zoom.us** eingetragen ist und klicken Sie anschließend auf „Weiter“.

Sie werden dann in Ihrem Webbrowser auf die WEBSO-Anmeldeseite der FAU weitergeleitet.

Bitte melden Sie sich mit Ihrer IdM-Kennung an und stimmen der Übermittlung der untenstehenden Information zu.

Zustimmungserklärung

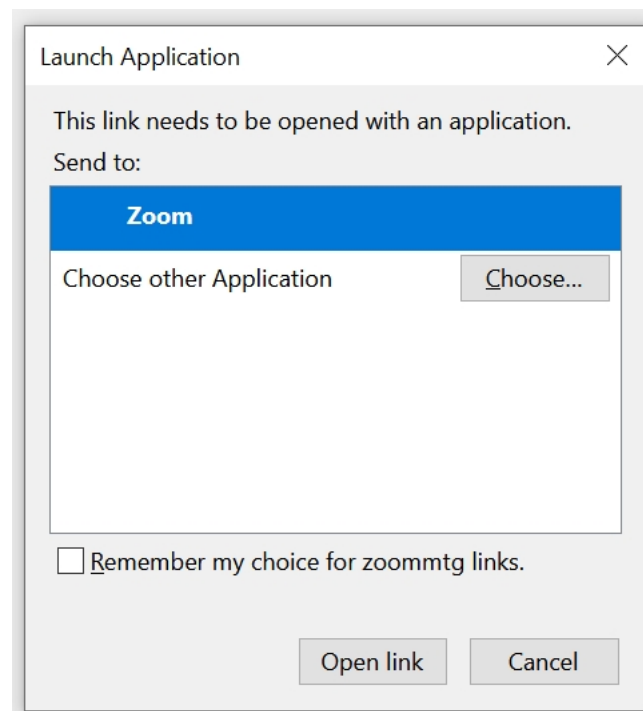
<https://fau.zoom.us> erfordert die Übertragung untenstehender Information von <https://www.sso.uni-erlangen.de/simplesaml/saml2/idp/metadata.php>.
Akzeptieren Sie das?

Zustimmung merken

Informationen, die an <https://fau.zoom.us> gesandt werden

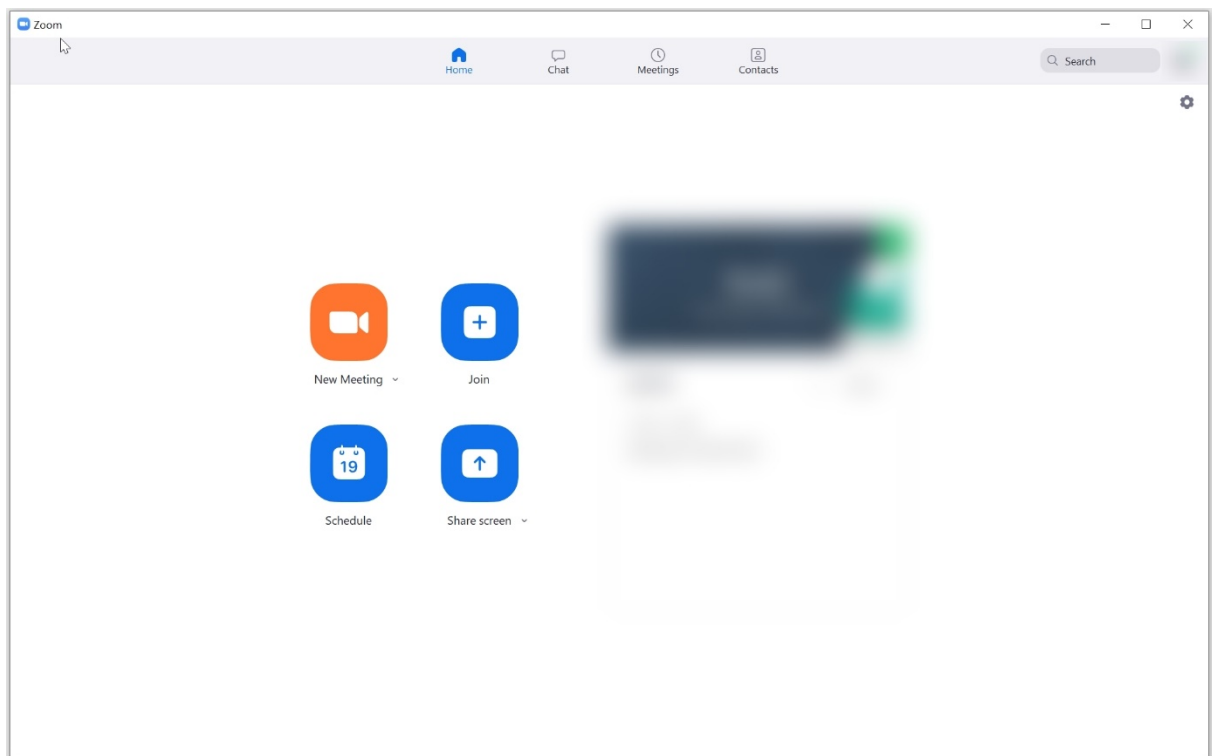
Name	Wert
Vorname givenName	
Nachname sn	
Berechtigung eduPersonEntitlement	
E-mailadresse mail	
Persistente pseudonyme ID eduPersonTargetedID	

Anschließend öffnet Ihr Browser diese Fenster:



Klicken Sie nun auf „Link öffnen“.

Es öffnet sich der ZOOM-Client auf Ihrem Rechner und es erscheint Ihr „Home-Screen“



Sie haben sich erfolgreich per SSO am ZOOM-Client angemeldet und können diesen nun mit einer FAU-Lizenz nutzen.